

physiotherapie

für Kinder und Erwachsene

Beratung und Behandlung bei Bewegungs- und Schmerzproblemen

Indikationen

- Entwicklungsabweichungen
- Koordinationsstörungen
- Haltungsschwäche
- Cerebrale Bewegungsstörungen
- Migräne
- Cervikalsyndrom
- Lumbalgie

Behandlungen

- Funktionelle Bewegungstherapie nach Bobath
- Klassische Bewegungstherapie
- Synergetische Reflextherapie
- Haltungsschulung
- Hebe- und Tragetaining für Menschen mit pflegebedürftigen Angehörigen
- Massagen, Entspannung, Meditation
- CST und Somato-Emotionale Entspannung

Bei entsprechender Verordnung durch den Arzt und Bewilligung durch die Krankenkasse wird ein Teil der Kosten rückerstattet.

craniosacraltherapie

für Kinder und Erwachsene

CranioSacral Therapie berührt Körper und Seele gleichermaßen. Sie unterstützt beim Aufbau eines neuen Gleichgewichts und bei der seelisch/körperlichen Verarbeitung von Erlebnissen.

In der CST wird nicht ein bestimmtes Problem oder Symptom behandelt, sondern der Mensch als Ganzes, als Körper, Geist und Seele in seiner Umwelt betrachtet. Denn alles hat Einfluss auf alles. Cranium ist das lateinische Wort für Schädelknochen und Sacrum jenes für Kreuzbein. Innerhalb bzw. zwischen diesen beiden Knochen dehnt sich unser zentrales Nervensystem aus. Das Zentralnervensystem (Gehirn und Rückenmark) benötigt für seine vielen Aufgaben eine gute Umgebung (Gehirnhaut, Rückenmarkshaut, Schädel und Wirbelsäule bis Kreuzbein). Je freier diese von übermäßiger Spannung ist und je besser sie immer wieder in ihr Gleichgewicht zurückfindet, desto reibungsloser wird alles in unserem Körper funktionieren.

So, wie wir den Boden im Garten bearbeiten, damit die Pflanzen üppig blühen können, bearbeiten wir in der CST den Boden (das CranioSacrale System), um unser Potential, unsere Fähigkeiten und Energien frei zur Verfügung zu haben.

ergo therapie

für Kinder und Jugendliche

Die Ergotherapie geht davon aus, dass Tätigsein ein menschliches Grundbedürfnis ist und heilende Wirkung hat. Ihr Hauptziel ist die Handlungsfähigkeit.

Ein Kind braucht Ergotherapie wenn:

- es in seiner körperlichen, geistigen oder sozialen Entwicklung gegenüber Gleichaltrigen zurücksteht,
- es in seiner Fähigkeit, die Anforderungen zu Hause, im Kindergarten oder in der Schule zu meistern, eingeschränkt ist,
- es nicht sinnvoll spielen und lernen kann,
- es Schwierigkeiten in motorischen Fertigkeiten hat,
- es Wahrnehmungsstörungen hat,
- es auf seine Mitmenschen und seine Umwelt mit übermäßiger Angst, Aggression, Abwehr oder Passivität reagiert.

In der Ergotherapie werden verschiedene Spiele, sensomotorische Aktivitäten, handwerklich-kreative Techniken und Alltagshandlungen individuell eingesetzt. Wir arbeiten nach anerkannten Therapiekonzepten wie z.B. Sensorische Integrationstherapie, Bobath, F.Affolter, etc.

Ergotherapie erfolgt auf ärztliche Verordnung. Kostenzuschüsse durch die jeweilige Krankenkasse sind möglich.

kunsttherapie

für Kinder, Jugendliche und Erwachsene

Die Kunsttherapie ist eine psychodynamisch wirksame Therapiemethode unter Einbeziehung von Materialien und Ausdrucksmöglichkeiten der bildenden Kunst. Künstlerische Vorkenntnisse sind nicht erforderlich!

KunsttherapeutInnen begleiten den Prozess der Selbstgestaltung. Die in der Auseinandersetzung mit dem Material gewonnenen Selbsterfahrungen können im Alltag umgesetzt und Ressourcen können entdeckt werden. Mit diesen Erkenntnissen wird eine Entwicklung und Stärkung der eigenen Persönlichkeit ermöglicht.

Wir bieten kontinuierliche therapeutische Begleitung, den Raum für schöpferische Prozesse und viele verschiedene Materialien zur Gestaltung, wie etwa Farben, Stifte, Kreiden, Ton, Speckstein, Holz, Papier, Karton. Ebenso können Rollenspiele, Körperwahrnehmungsübungen und Bewegung im therapeutischen Prozess Platz finden.

Kunsttherapie bietet sowohl Kindern und Jugendlichen, als auch Erwachsenen kreative Entwicklungsförderung, Hilfe in Belastungs- und Krisensituationen sowie bei der Persönlichkeitsentwicklung.

Kunsttherapie wird von uns vor allem im therapeutischen Einzelsetting angeboten. Gruppentherapien sind auf Anfrage möglich.

Weitere Informationen auch auf www.kunsttherapie-schule.at und www.kunsttherapie-fachverband.org

elternberatung

nach IIK oder marte meo

In der **Elternberatung nach IKK** (Intrapersonelle & Intrapsychische Kinderpsychotherapie) werden Probleme von Kindern, z.B. Verhaltensauffälligkeiten oder Krisen, etc. meist in Zusammenhang mit Schwierigkeiten in deren Familiensystem bzw. Umfeld gesehen. Eine gute Zusammenarbeit und Vernetzung mit allen wichtigen Bezugspersonen des Kindes, sowie fallweise des Kindergartens oder der Schule, ist uns daher ein großes Anliegen.

Die Elternberatung findet vor allem begleitend zur Kindertherapie statt. Sie können auch Einzeltermine zur Elternberatung vereinbaren, wenn sich Ihr Kind (noch) nicht bei uns in Therapie befindet.

Beratung nach Marte Meo

Marte Meo bedeutet „aus eigener Kraft“ und steht für eine Methode der Kommunikations- und Entwicklungsunterstützung mit Hilfe des Mediums Video. Dabei wird von einer alltäglichen Situation des Klienten eine Videoaufnahme gemacht, der dann eine ausführliche Marte Meo-Videointeraktionsanalyse folgt. Die Methode entstand aus der Notwendigkeit, Eltern und Kindern mit besonderen Bedürfnissen mit einfachen Worten hilfreiche, konkrete Informationen zu geben, die für ihren persönlichen Alltag verstehbar und leicht anwendbar sind.

Marte Meo ist eine sinnvolle Unterstützung bei:

- AD(H)S
- Autismus
- Babys mit besonderen Bedürfnissen (Regulationsstörungen im Säuglingsalter, z.B. exzessives Schreien, Schlaf- und Fütterungsstörungen)
- Frühgeborenen
- Behinderungen unterschiedlicher Genese

Weitere Informationen www.oekids.at und www.marte-meo.at

supervision

Supervision ist eine professionelle Beratungsmethode für alle beruflichen Herausforderungen von Einzelpersonen oder Teams. Das Ziel der Supervision ist, berufliche Situationen zu reflektieren und damit verbundene Schwierigkeiten konstruktiv zu bewältigen und konkrete Lösungsstrategien erarbeiten zu können.

In der systemisch-kunsttherapeutischen Supervision (nach MGT) wird das Denken und Handeln in vernetzten Bezügen und die jeweiligen beruflichen Rahmenbedingungen der KlientInnen berücksichtigt. Es werden sowohl systemische als auch kunsttherapeutische Interventionen angeboten. Mit Hilfe der Gestaltungen kann in der Supervision dort angesetzt werden, wo die Sprache nicht mehr zielführend ist. Die Erfahrungen, die in der Gestaltung mit dem Material gewonnen wurden, können auch im Alltag umgesetzt werden.

Als Ergotherapeutin und Kunsttherapeutin, sowie als Elternberaterin arbeite ich seit vielen Jahren mit Kindern und deren Bezugspersonen. Ein Schwerpunkt ist dabei die Tätigkeit mit fremduntergebrachten Kindern und Jugendlichen.

Ich biete vor allem Einzelsupervision für Personen, die therapeutisch oder pädagogisch mit Kindern und deren Eltern bzw. Bezugspersonen arbeiten und für Personen, die in anderen sozialen Berufen tätig sind, an.

Nähere Informationen bei Marianne Trefil 0699 11794583

lebens- und sozialberatung

ist professionelle Unterstützung in Krisen-, Konflikt- und Entscheidungssituationen.
Die Beratung und Begleitung trägt zur Entlastung und Lösungsfindung bei.

Meine Schwerpunkte: Stressbewältigung, Burn-out, Konflikte, Loslösungs- und Trauerprozesse (Kinder, Jobwechsel, Trennung, Scheidung, Tod)

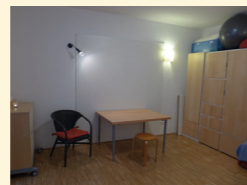
mediation

ist eine hilfreiche Methode, wenn zwischen Personen die Kommunikation stockt, „Fronten verhärtet“ sind oder Konflikte unlösbar scheinen.
Eine zukunftsorientierte Lösung kann mit kompetenter Begleitung erarbeitet werden.

Als eingetragene Mediatorin (BMFJ) biete ich voll- und teilgeförderte sowie vom Gericht anerkannte Mediationen (nach den Richtlinien) an.

Nähere Informationen bei Mag^a Andrea Kanicki
0660 3407555

praxisräume



Die Einrichtung der Praxis schafft eine angenehme Atmosphäre für unsere KlientInnen. Der große Therapieraum ist vor allem für die ergotherapeutische Arbeit mit Kindern - inklusive sensorischer Integrationstherapie - gut ausgestattet. Im kleinen Therapieraum bieten wir Kunsttherapie, Physiotherapie, Craniosacraltherapie, Beratung und Supervision an.



1120, Canalettogasse 3/1-3

Information und Anmeldung

Trefil Marianne

Mobil: 0699 117 94 583

Praxis: 01-810 27 05

www.praxiscanalettogasse.at

Sie erreichen uns mit Schnellbahn (Meidling), U-Bahn (U4 und U6), Autobus (59A) & Straßenbahn (62).

 **praxis**
canalettogasse

- Ergotherapie
- Kunsttherapie
- systemisch-kunsttherapeutische Supervision
- Physiotherapie
- Craniosacraltherapie
- Elternberatung
- Lebens- und Sozialberatung & Mediation